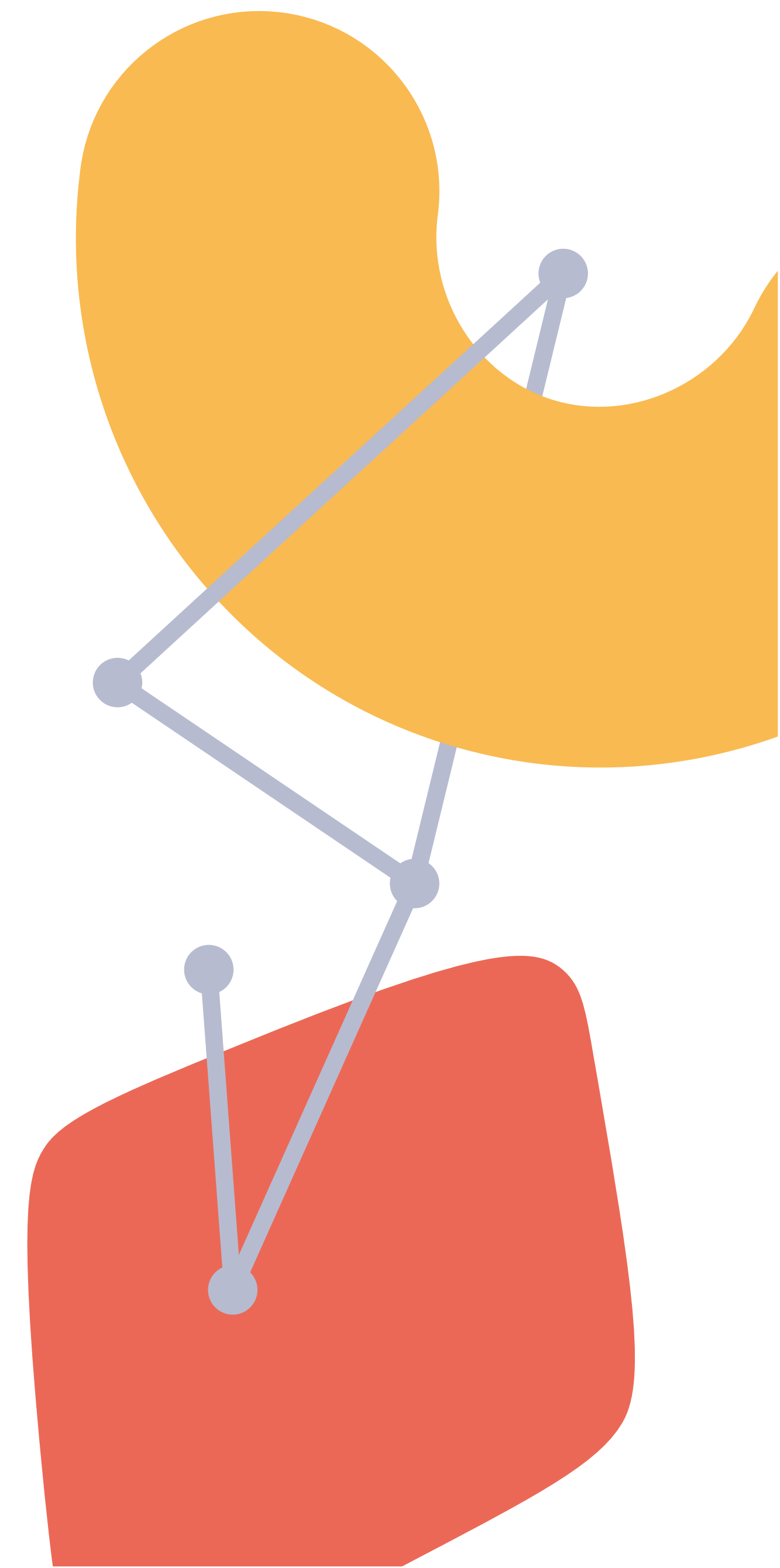


ЭКОСТАНЦИЯ

РУКОВОДСТВО ПО ИСПОЛЬЗОВАНИЮ ЭЛЕМЕНТОВ ФИРМЕННОГО СТИЛЯ

Москва, 2022 год



Создание новых мест для дополнительного образования детей

Задача:

Создание новых мест в образовательных организациях различных типов для реализации дополнительных общеобразовательных программ естественнонаучной направленности

Содержание

1. Базовые элементы

1.1 Фирменный блок	6
1.2 Иерархия фирменных блоков для разных уровней	7
1.3 Полные версии фирменного блока для регионов	8
1.4 Принципы построения фирменного блока ..	9
1.5 Принципы использования	10
1.6 Монохромная версия логотипа	11
1.7 Недопустимое использование	12
1.8 Фирменные цвета	13
1.9 Фирменные шрифты	14
1.10 Схема построения знаков	15
1.11 Знаки направлений деятельности	16
1.12 Комбинация знаков с текстовым блоком	17
1.13 Графические элементы	18
1.14 Использование фотоматериалов	19

2. Промо продукция

2.1 Визитка	21
2.2 Блокнот	22

2.3 Ручка	23
2.4 Папка	24
2.5 Бумажный пакет	25
2.6 Закатной значок	26
2.7 Заливной значок	27
2.8 Бейдж	28

3. Текстильная продукция

3.1 Бейсболка	30
3.2 Футболка	31
3.3 Свитшот	32
3.4 Форма для сада	33
3.5 Лабораторный халат	34
3.6 Рюкзак	35
3.7 Сумка	36

4. Навигация

4.1 Таблички	38
4.2 Указатели	39
4.3 Наклейки для навигации	40
4.4 Табличка федерального проекта	41

5. Стендовая продукция


5.1 Ролл-ап	43
5.2 Баннер	44
5.3 Виндер	45
5.4 Кубы	46
5.5 Арт-объект	47

6. Наградная продукция

6.1 Сертификат	49
6.2 Грамота	50
6.3 Диплом	51

В этом руководстве рассмотрены основные правила использования элементов фирменного стиля.

Также для многих носителей фирменного стиля разработаны шаблоны, которые существенно облегчат работу над макетами.

 К руководству прилагаются рабочие версии макетов фирменного стиля.

Следует использовать готовые файлы. Ссылки, помеченные скрепкой, указывают на файл соответствующего макета.

Концепция фирменного стиля

Фирменный стиль необходим Экостанции для эффективной коммуникации с обществом и привлечения в свои стены лучших: от одаренных школьников, профессиональных преподавателей и экспертов до крупных партнерских организаций.

В разработке визуальной концепции стиля использовались современные подходы, основанные на принципах динамичности, легкости, простоты восприятия, символичности и современной стилистики.

При разработке учитывалось, что визуальное воплощение:

- должно быть уникальным;
- отражать экологичность и научность;
- быть ориентированным на детско-юношескую аудиторию;
- нести в себе позитивный посыл.

Ключевым элементом стиля является фирменный блок, который состоит из двух

частей: уникального графического начертания названия Экостанции (логотипа) и основного символа визуальной идентичности фирменного стиля – знака.

Знак построен на основе базовой схемы построения всех знаковых элементов фирменного стиля Экостанции. Он представляет собой цельный графический образ, скомпонованный из «графа» и двух геометрических форм (пятен).

«Граф» олицетворяет упорядочивание и связи элементов окружающего мира между собой, их комплексное познание и исследование, а также отражает в себе несколько ключевых посылов:

- внутреннее строение объектов природы (растения, животные и пр.);
- биосистемы и экосистемы разных уровней;
- взаимодействие между людьми, изучающими экологию.

«Граф» является гибким символом, форму

которого можно видоизменять, при этом сохраняя структуру, количество вершин и связей. Данное свойство позволяет создавать многообразие объектов/знаков фирменного стиля, которые будут одновременно различными и похожими друг на друга.

Геометрические формы, дополняющие граф, похожи на природные объекты: цветы, насекомые, листья и пр.

Благодаря использованию фирменного стиля, визуально будет формироваться комплексный и динамичный образ Экостанции и ее составляющих.



Скачать полную версию фирменного стиля Экостанции

РАЗДЕЛ 1

БАЗОВЫЕ ЭЛЕМЕНТЫ



1.1

Фирменный блок

Фирменный блок – важная составляющая фирменного стиля: ключевой элемент визуальной коммуникации.

Композиционно фирменный блок представлен в одной вариации.

Во всех случаях необходимо использовать фирменный блок из мастер-файлов, прилагающихся ниже.



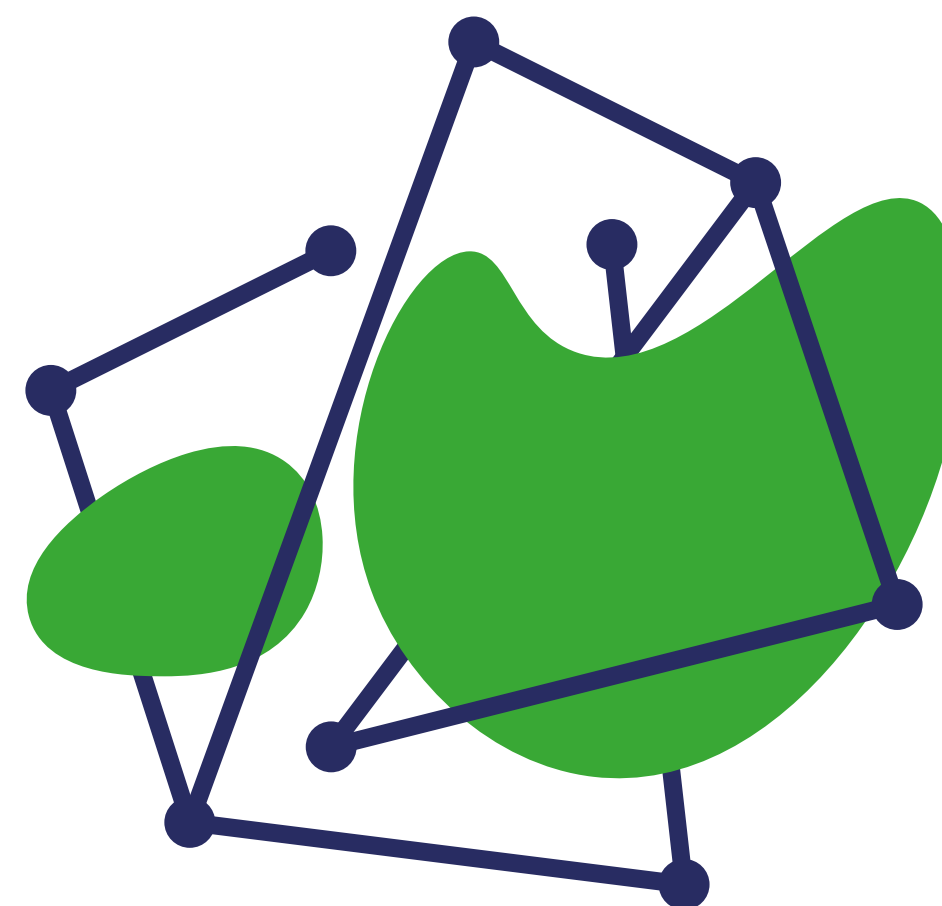
Скачать

01_business_identity/ logo

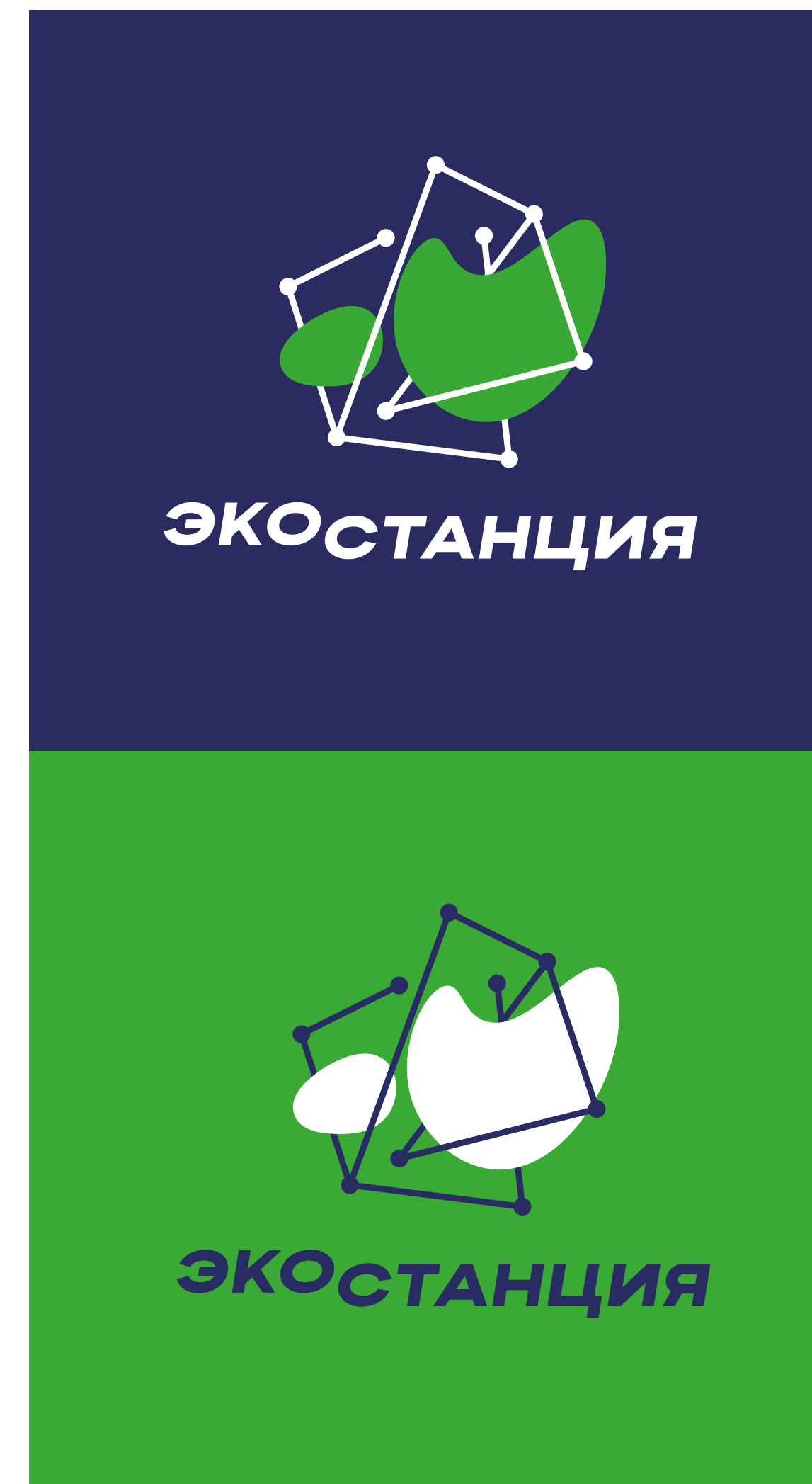
logo.ai
logo.pdf
logo.png

logo_bg_dark.ai
logo_bg_dark.pdf
logo_bg_dark.png

logo_bg_color.ai
logo_bg_color.pdf
logo_bg_color.png



ЭКОСТАНЦИЯ

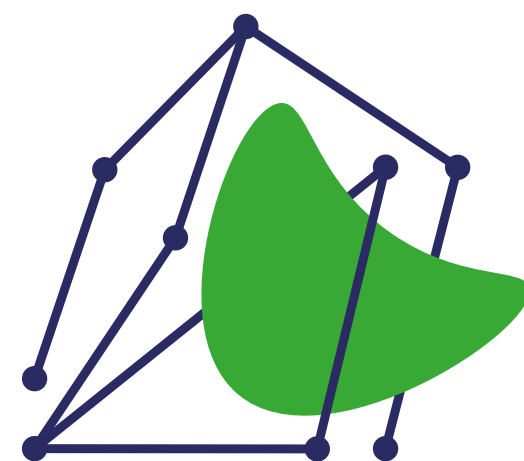


1.2

Иерархия фирменных блоков для разных уровней

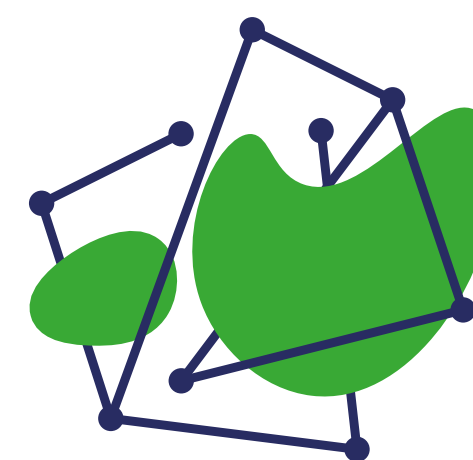
С учетом трёх уровней (федеральный, региональный, муниципальный) разработаны отдельные фирменные блоки.

Основные принципы построения и использования логотипа и фирменного блока распространяются на все уровни бренда Экостанции.



ЭКОСТАНЦИЯ

Фирменный блок Экостанции
федерального уровня



ЭКОСТАНЦИЯ

Новосибирская область

Фирменный блок Экостанции
регионального уровня



ЭКОСТАНЦИЯ

Новосибирская область

Фирменный блок Экостанции
муниципального уровня

1.3

Полные версии фирменного блока для регионов



Скачать

01_business_identity/ logo/ regions

logo_ Amurskaya.ai
logo_ Amurskaya.pdf
logo_ Amurskaya.png

logo_ EAO.ai

...

и другие регионы России

01_business_identity/ logo/ regions_gerb

logo_gerb_model.ai

01_business_identity/ logo/ municipality

ВЕРСИЯ №1

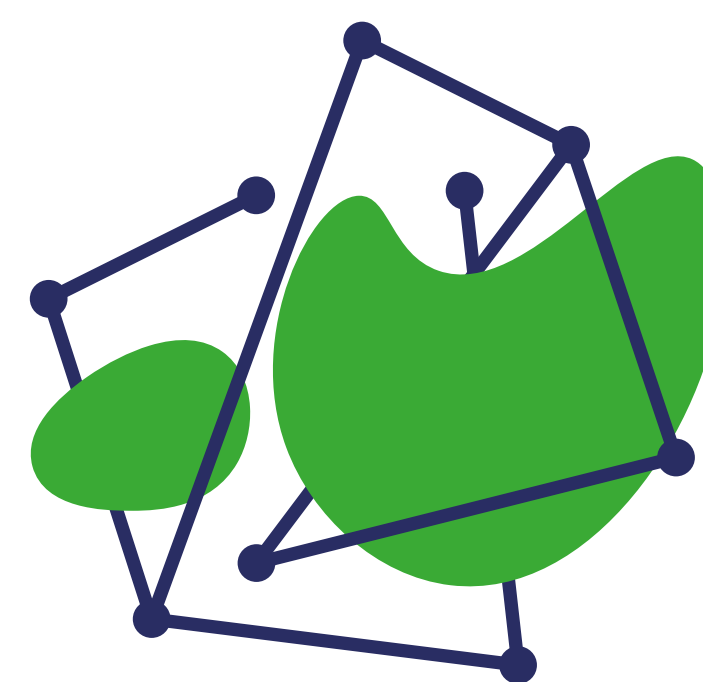
Знак + логотип + дескриптор

знак

ЛОГОТИП

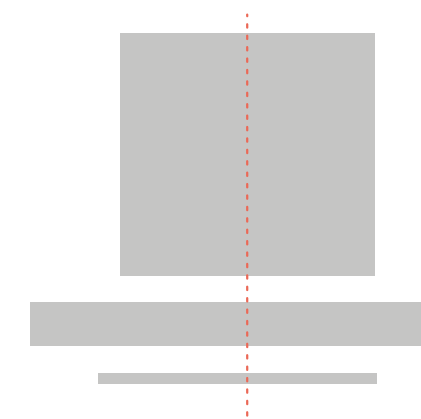
дескриптор

Все составные
части логотипа
выравнены
по центральной
оси



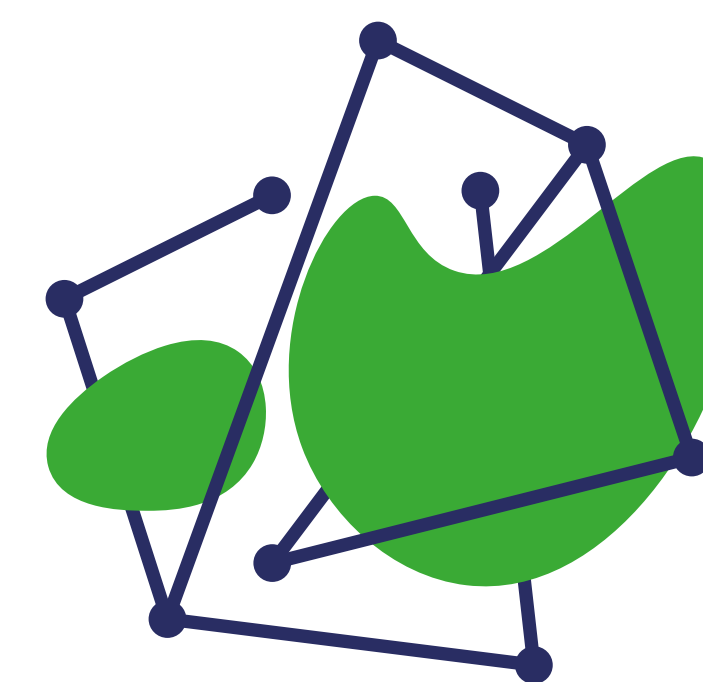
ЭКОСТАНЦИЯ

Иркутская область



ВЕРСИЯ №2

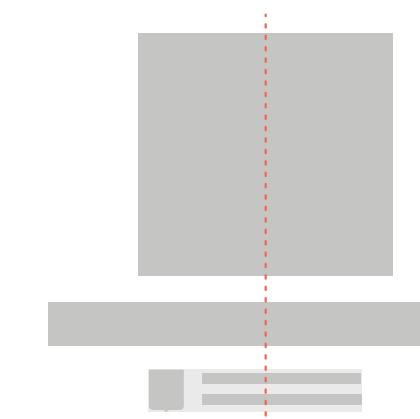
Знак + логотип + герб + дескриптор



ЭКОСТАНЦИЯ



Иркутская
область



1.4

Принципы построения фирменного блока

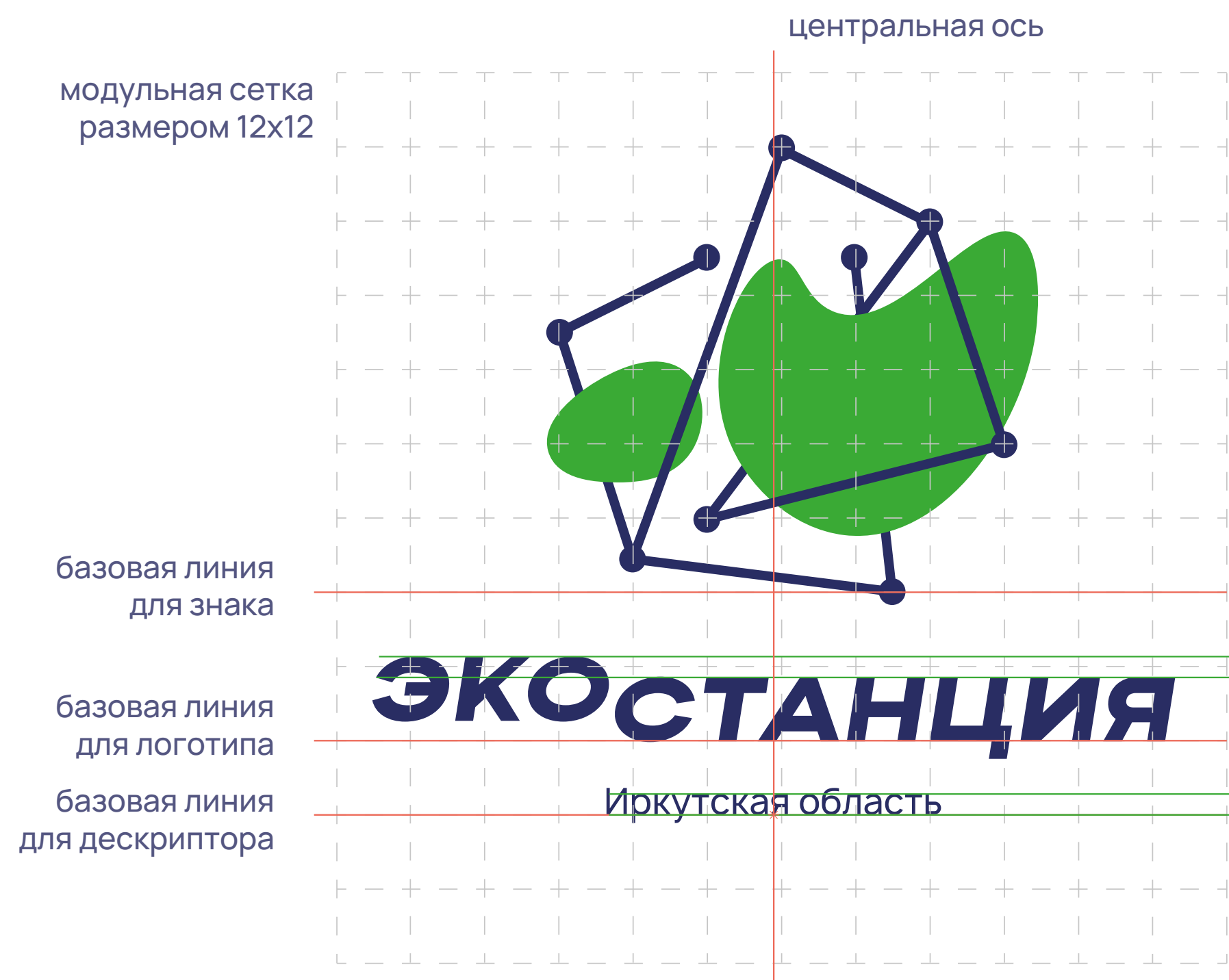
Для абсолютно точного воспроизведения логотипа и проверки изображений приводим данную схему пропорций и размеров.

Пропорции фирменного блока выстроены самым тщательным образом и ни в коем случае не являются случайными.

Все соотношения элементов должны соответствовать приведенной схеме.

ВЕРСИЯ №1

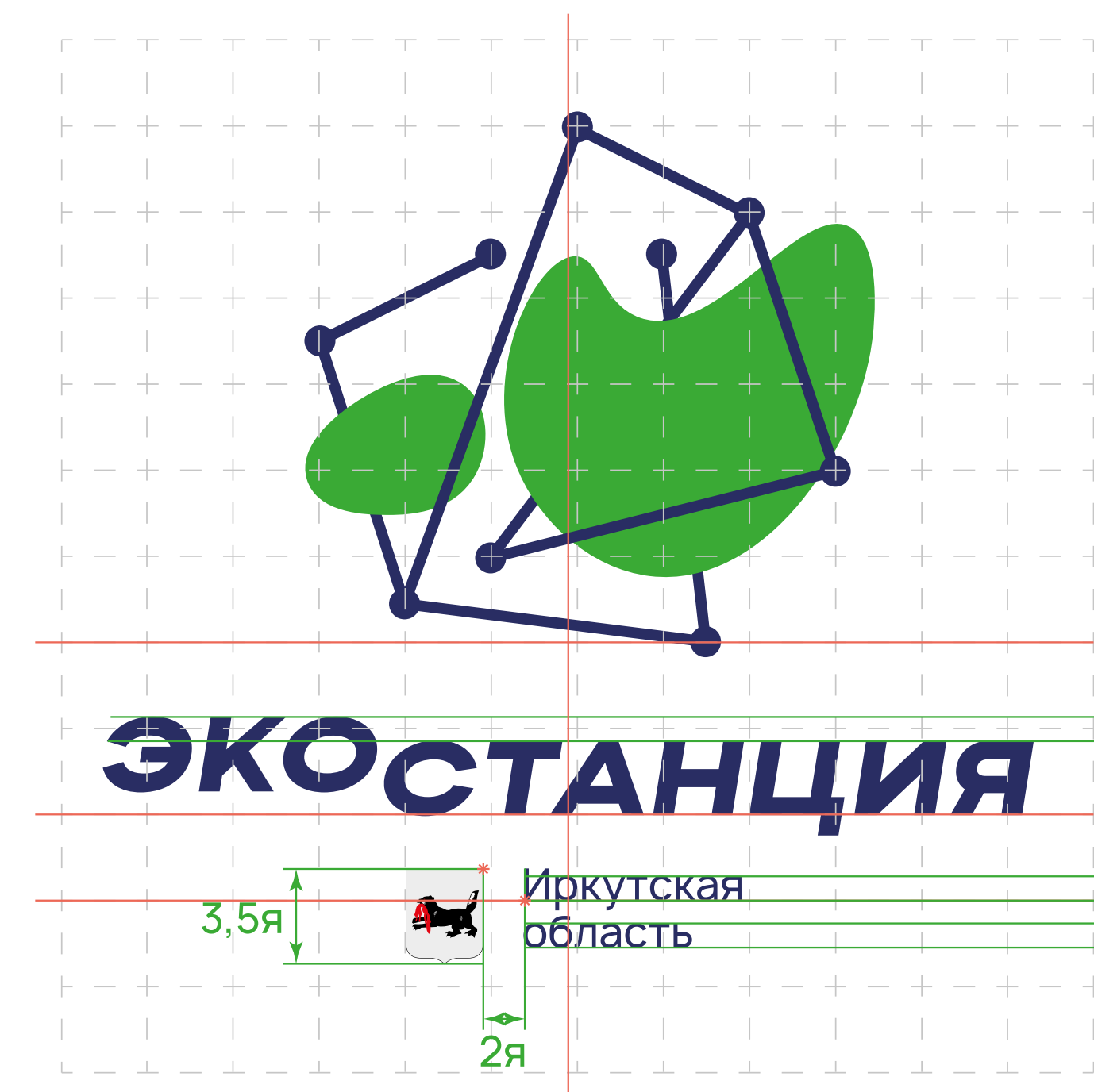
Знак + логотип + дескриптор



* — звездочка, определяет начальную точку, по которой идет выравнивание элемента в фирменном блоке

ВЕРСИЯ №2

Знак + логотип + герб + дескриптор



1.5

Принципы использования

При размещении фирменного блока и логотипа на носителях фирменного стиля и поверхностях партнерских организаций, важно придерживаться базовых принципов использования фирменного блока.

Данные принципы позволят сохранить узнаваемость и читабельность бренда Экостанции.



Скачать

01_business_identity/ logo

logo.ai
logo.pdf
logo.png

logo_eco.ai
logo_eco.pdf
logo_eco.png

logo_eco_model.ai



Знак + логотип
+ дескриптор

✔ Допускается:

1. на носителях фирменного стиля Экостанции
2. на носителях стилей партнерских организаций

✘ Не допускается:

1. на носителях фирменного стиля со знаками направлений и мероприятий
2. на неоднородном фоне (пример: фотография)



Знак + логотип
+ герб + дескриптор

✔ Допускается:

1. на носителях фирменного стиля Экостанции
2. на носителях стилей партнерских организаций

✘ Не допускается:

1. на носителях фирменного стиля со знаками направлений и мероприятий
2. на неоднородном фоне (пример: фотография)



Знак + логотип

✔ Допускается:

1. на носителях фирменного стиля Экостанции
2. на носителях стилей партнерских организаций

✘ Не допускается:

1. на носителях фирменного стиля со знаками направлений и мероприятий
2. на неоднородном фоне (пример: фотография)



Логотип
+ дескриптор

✔ Допускается:

1. на носителях фирменного стиля Экостанции с (без) знаков направлений и мероприятий
2. в качестве водяного знака на изображениях (пример: фотография)

✘ Не допускается:

1. на носителях стилей партнерских организаций



Логотип

✔ Допускается:

1. на носителях фирменного стиля Экостанции с (без) знаков направлений и мероприятий
2. на носителях с маленькой площадью нанесения (пример: ручка)
3. в качестве водяного знака на изображении

✘ Не допускается:

1. на носителях стилей партнерских организаций

1.6

Монохромная версия ЛОГОТИПА

Обращаем Ваше внимание, что логотип может быть использован как в монохромном (черно-белом) варианте, так и в виде выворотки (т.е. белым) на контрастном фоне.

Использование полноценного фирменного блока в монохромном варианте не допускается.



Скачать

01_business_identity/ logo/ b&w

logo_b&w.ai
logo_b&w.pdf
logo_b&w.png

logo_b&w_model.ai

✔ Допускается:

ЭКОСТАНЦИЯ
Иркутская область

ЭКОСТАНЦИЯ
Иркутская область

ЭКОСТАНЦИЯ

ЭКОСТАНЦИЯ

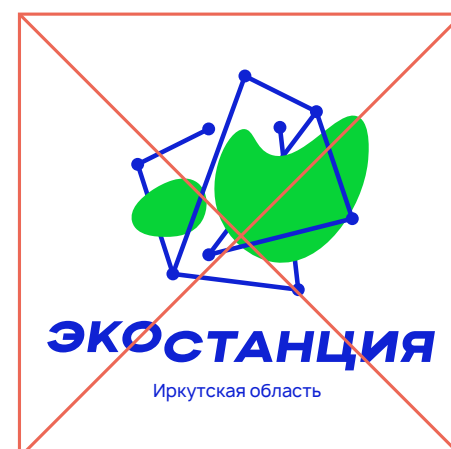
✘ Не допускается:



1.7

Недопустимое использование

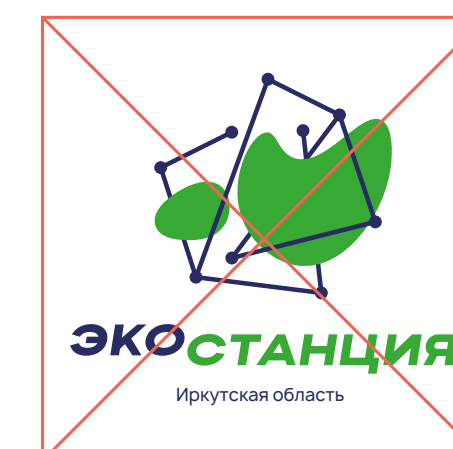
⊗ Не допускается:



Изменение цветов
и создание градиентной
заливки



Растягивание и/или сжатие
фирменный блок и его элементы



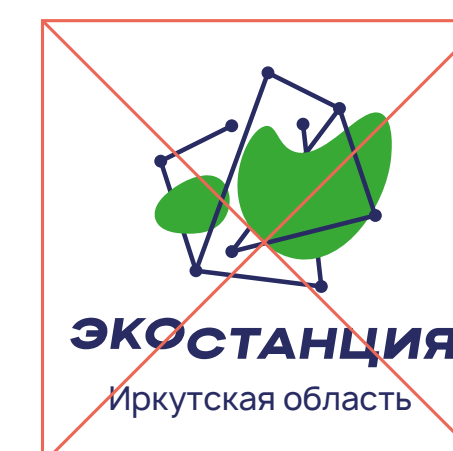
Перекрашивание
отдельных частей
фирменного блока



Другая
компоновка составных частей
фирменного блока



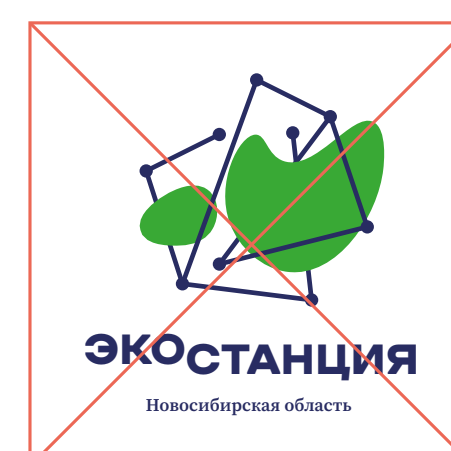
Менять пропорции отдельных
элементов фирменного блока



Изменять размер
дескриптора



Наложение теней



Использовать другие
шрифты в фирменном блоке



Использовать обводку

На данной странице руководства показаны примеры неправильного использования фирменного блока Экостанции.

Фирменный блок всегда следует воспроизводить из электронного файла. Его ни в коем случае не следует видоизменять по форме, цвету или как-либо ещё.

1.8

Фирменные цвета

Носители фирменного стиля следует оформлять с использованием рекомендуемых цветов.

Запрещается создание макетов, в которых бы доминировали не основные цвета.

На приведенной схеме фирменная цветовая палитра представлена в нескольких основных цветах-моделях для различных способов воспроизведения, а также девяти дополнительных цветов, позволяющих классифицировать территорию или деятельность Экостанции по признаку.

ОСНОВНЫЕ ЦВЕТА

CMYK 99/93/28/20
RGB 40/44/98
HEX #282C62
PANTONE® 2119C



CMYK 75/0/100/0
RGB 58/170/53
HEX #3AAA35
PANTONE® 361C



CMYK 33/24/11/0
RGB 183/187/208
HEX #B7BBD0
PANTONE® 2106C

ДОПОЛНИТЕЛЬНЫЕ ЦВЕТА

CMYK 35/0/98/0
RGB 188/207/0
HEX #BCCF00
PANTONE® 382C



CMYK 68/13/63/1
RGB 89/165/120
HEX #59A578
PANTONE® 2249C



CMYK 74/0/31/0
RGB 0/179/186
HEX #00B3BA
PANTONE® 7466C



CMYK 1/31/75/0
RGB 249/186/81
HEX #F9BA51
PANTONE® 1365C



CMYK 1/71/63/0
RGB 236/104/86
HEX #EC6856
PANTONE® 7416C



CMYK 63/1/5/0
RGB 78/192/231
HEX #4EC0E7
PANTONE® 2985C



CMYK 1/91/41/0
RGB 229/48/97
HEX #E53061
PANTONE® 191C



CMYK 54/55/0/0
RGB 139/122/204
HEX #8B7ACC
PANTONE® 2101C



CMYK 83/57/0/0
RGB 34/110/221
HEX #226EDD
PANTONE® 285C

1.9

Фирменные шрифты

Основным шрифтом является Montserrat начертание ExtraBoldItalic. Он используется в написании заголовков, слоганов.

Для наборного текста рекомендуется использовать семейство Manrope начертание Medium. Для дополнительных выделений в текстовом блоке допускается использование начертание Bold.



Скачать

01_business_identity/ fonts/ montserrat-3
Montserrat-ExtraBoldItalic.ttf

01_business_identity/ fonts/ manrope
Manrope-Bold.ttf
Manrope-Medium.ttf

ШРИФТ ЗАГОЛОВКОВ, СЛОГАНОВ

Montserrat-ExtraBoldItalic

АБВГДЕЁЖЗИЙКЛМНОПРСТУФХЦЧШЩЪЫЬЭЮЯ

абвгдеёжзийклмнопрстуфхцчшщъыьэюя 1234567890

ШРИФТ НАБОРНОГО ТЕКСТА

Manrope Medium

АБВГДЕЁЖЗИЙКЛМНОПРСТУФХЦЧШЩЪЫЬЭЮЯ

абвгдеёжзийклмнопрстуфхцчшщъыьэюя 1234567890

ШРИФТ ДОПОЛНИТЕЛЬНЫХ ВЫДЕЛЕНИЙ В ТЕКСТЕ

Manrope Bold

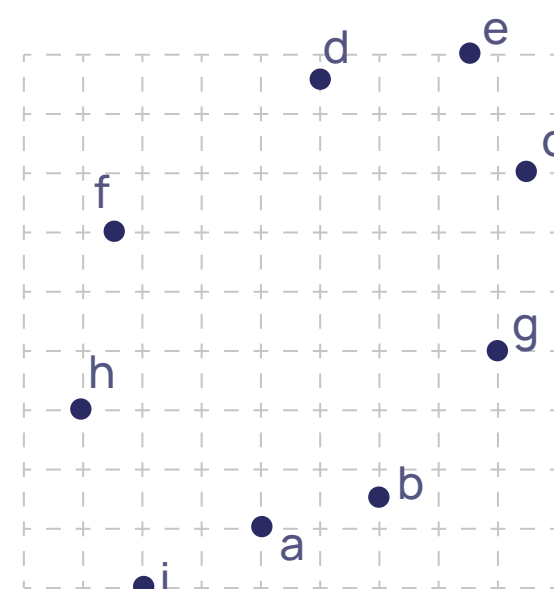
АБВГДЕЁЖЗИЙКЛМНОПРСТУФХЦЧШЩЪЫЬЭЮЯ

абвгдеёжзийклмнопрстуфхцчшщъыьэюя 1234567890

1.10

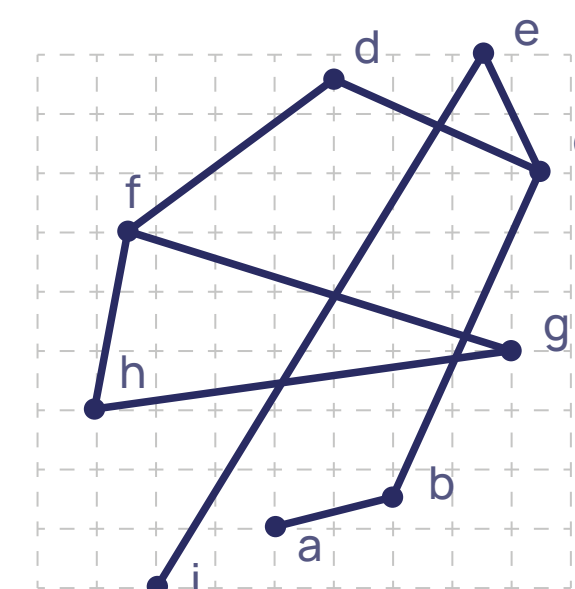
Схема построения знаков

ШАГ 1



На модельной сетке 9x9 клеток размещаем 9 точек – вершин графа (a, b, c, d, e, f, g, h, i). Вершины графа размещаются на пересечениях модульной сетки и по середине между ними.

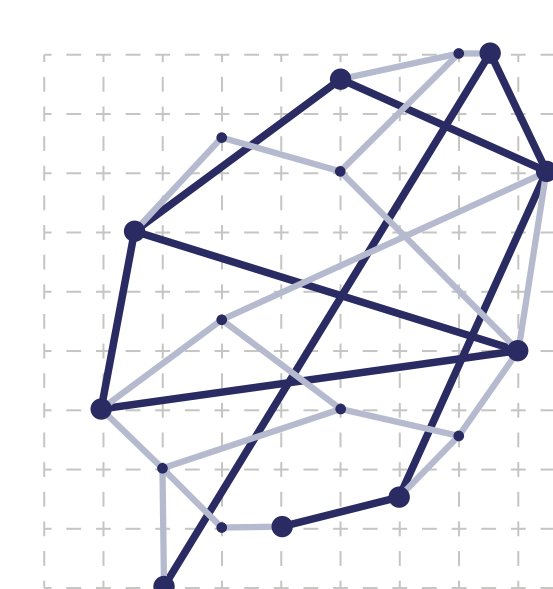
ШАГ 2



Используем стандартное соединение вершин графа ребрами (ab, bc, cd, ce, df, fg, fh, hg, ei)

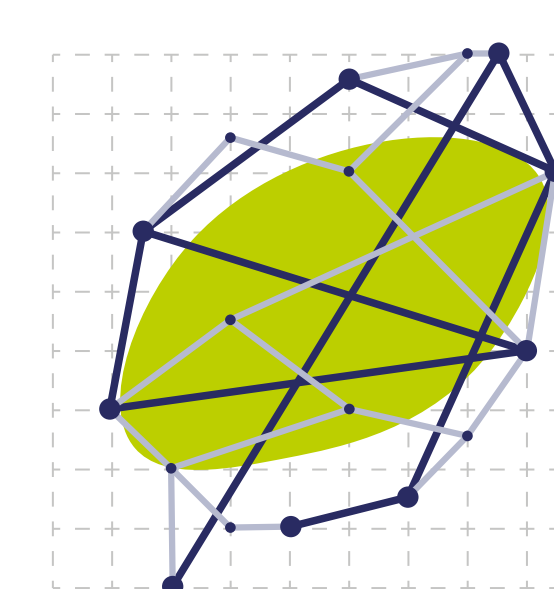
Внимание! Данные соединения остаются неизменными во всех знаках фирменного стиля

ШАГ 3



Дорисовываем граф до необходимой фигуры, произвольно размещая дополнительные точки и соединения

ШАГ 5



Накладываем полученный граф на пятно.

Данная схема является базой для разработки всех знаков и дополнительных элементов фирменного стиля Экостанции.

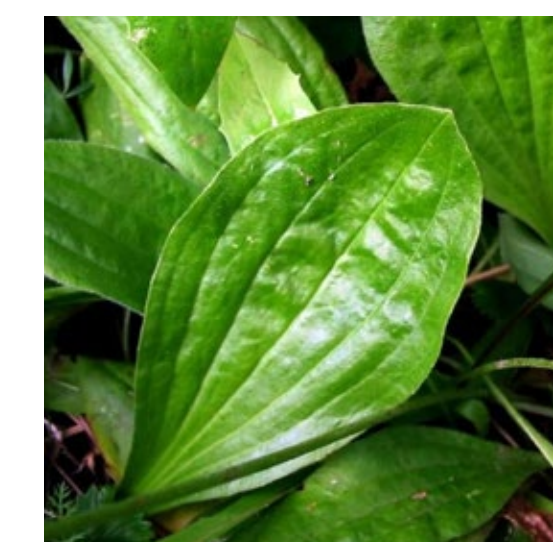
Перемещение графа по модульной сетке в сочетании с цветными фигурами позволяют создавать различные образы (от простых до сложных).

- – вершина графа ($\emptyset = A$, где A - условная ед.)
- – доп. точки ($\emptyset = 0,5A$)

— ребро графа (толщина = 0,35A)

— доп. соединения (толщина = 0,29A)

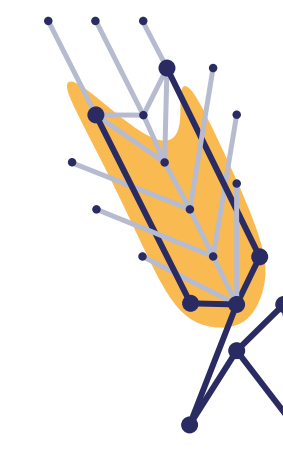
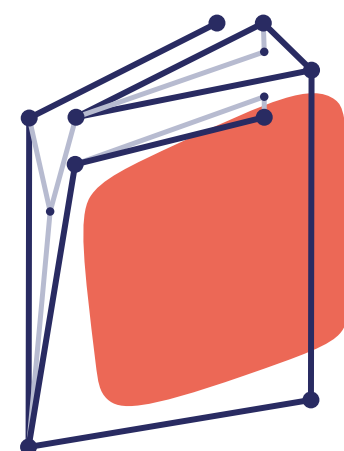
ШАГ 4



Упрощаем форму выбранного объекта до простой (пятна), определяем цвет пятна.

1.11

Знаки направлений деятельности



Скачать

01_business_identity/ icons/ project

icon_project.ai
icon_project.pdf
icon_project.png

01_business_identity/ icons/ bio

icon_bio.ai
icon_bio.pdf
icon_bio.png

01_business_identity/ icons/ agro

icon_agro.ai
icon_agro.pdf
icon_agro.png

01_business_identity/ icons/ ecom

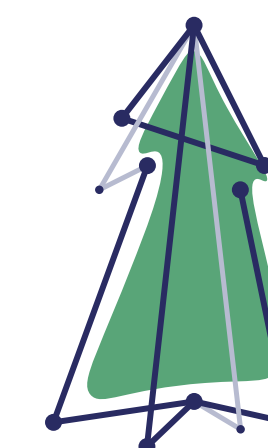
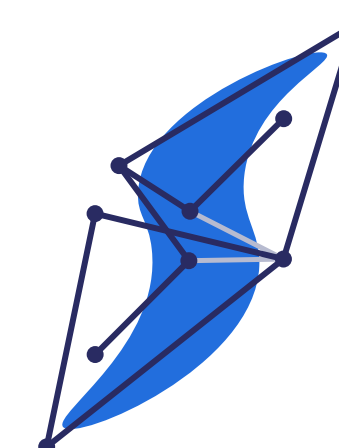
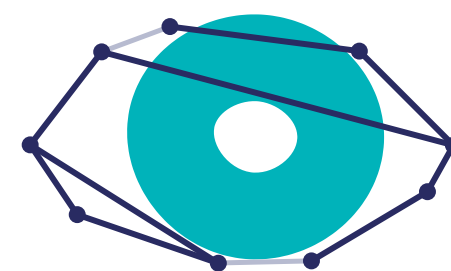
icon_ecom.ai
icon_ecom.pdf
icon_ecom.png

01_business_identity/ icons/ profi

icon_profi.ai
icon_profi.pdf
icon_profi.png

01_business_identity/ icons/ forest

icon_forest.ai
icon_forest.pdf
icon_forest.png



1.12

Комбинация знаков с текстовым блоком



Скачать

01_business_identity/ icons/ project

icon_project_all.ai
icon_project_all.pdf
icon_project_all.png

01_business_identity/ icons/ bio

icon_bio_all.ai
icon_bio_all.pdf
icon_bio_all.png

01_business_identity/ icons/ agro

icon_agro_all.ai
icon_agro_all.pdf
icon_agro_all.png

01_business_identity/ icons/ ecom

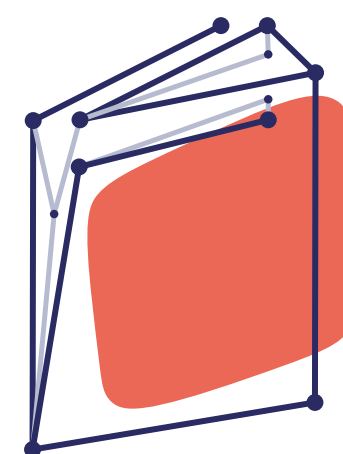
icon_ecom_all.ai
icon_ecom_all.pdf
icon_ecom_all.png

01_business_identity/ icons/ profi

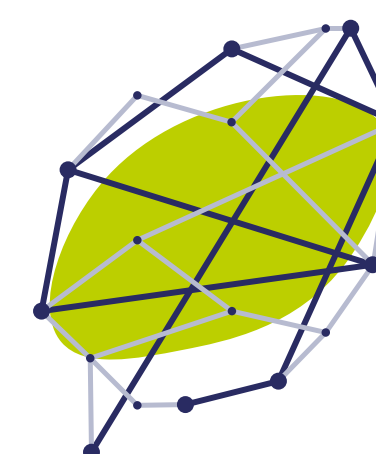
icon_profi_all.ai
icon_profi_all.pdf
icon_profi_all.png

01_business_identity/ icons/ forest

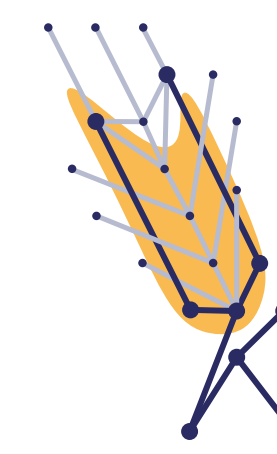
icon_forest_all.ai
icon_forest_all.pdf
icon_forest_all.png



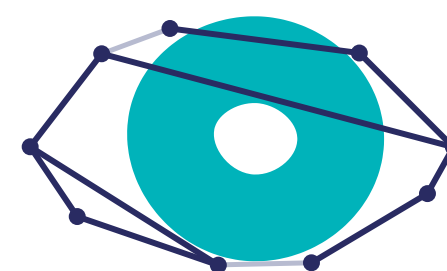
ПРОЕКТИРОВАНИЕ



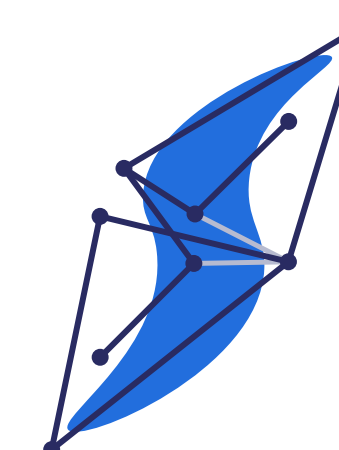
БИО



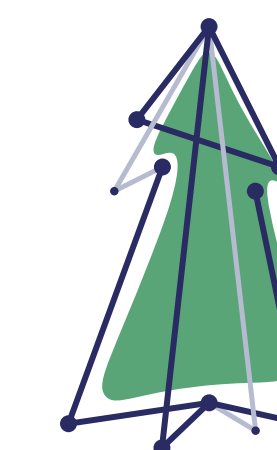
АГРО



ЭКОМОНИТОРИНГ



ПРОФИ




**ЛЕСНОЕ
ДЕЛО**

1.13

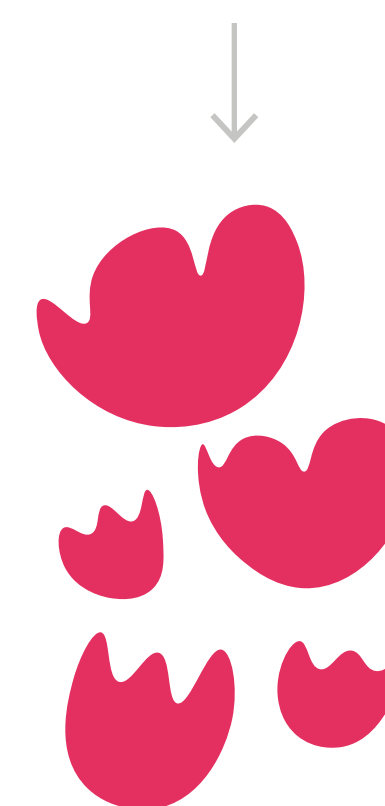
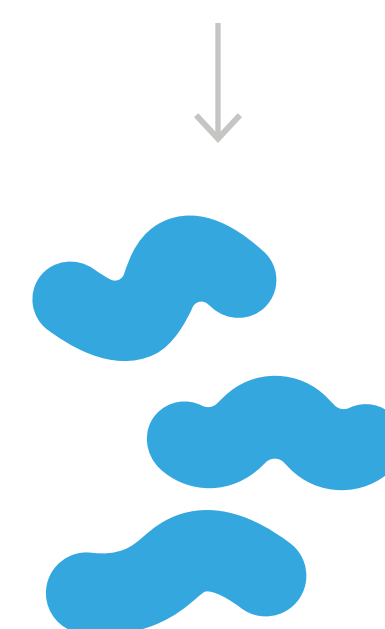
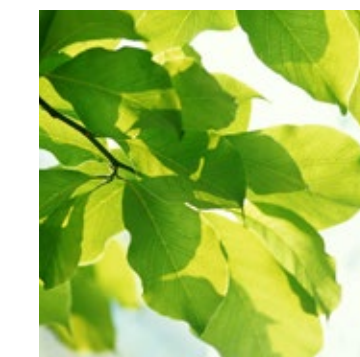
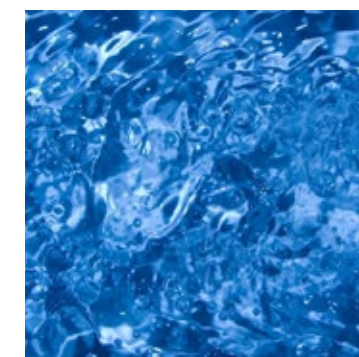
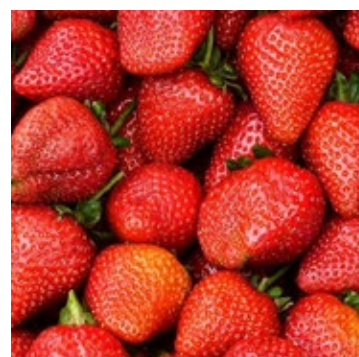
Графические элементы

Данный фирменный стиль предполагает использование различных геометрических форм, полученный путём стилизации (упрощения) объектов живой природы.

В зависимости от задач, допускается расширение наборов геометрических форм (пятен) в соответствии с набором фирменных цветов Экостанции.

 Скачать
01_business_identity/ bg
graphic_elements.ai
graphic_elements.pdf

ЦВЕТНЫЕ ПЯТНА



ПРОИЗВОЛЬНЫЙ ГРАФ



1.14

Использование фотоматериалов

Для создания позитивного и живого образа Экостанции, рекомендуем использовать авторские фотоматериалы в высоком разрешении с яркими и насыщенными цветами.

На данной странице приведены 3 возможных способа использования фотоматериалов на носителях фирменного стиля.

ФОТОГРАФИЯ В ФОРМЕ



ФОТОГРАФИЯ В ФОРМЕ С ВЫХОДЯЩИМ ИЗ НЕЁ ОБЪЕКТОМ



ФОТОГРАФИЯ ФОНОМ С НАЛОЖЕНИЕМ ФИГУР ПОВЕРХ НЕЁ



РАЗДЕЛ 2

ПРОМО ПРОДУКЦИЯ



2.1

Визитка

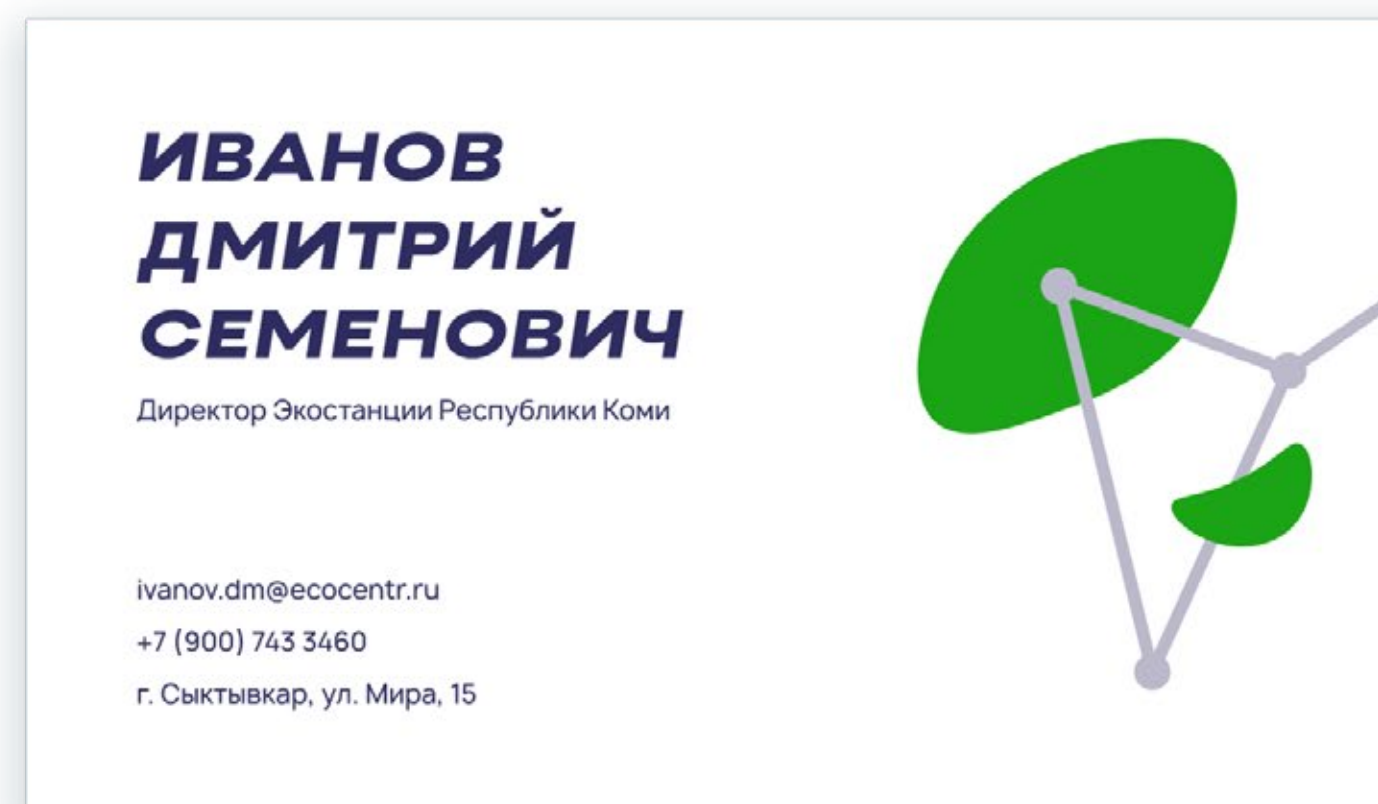


Скачать

02_stationary/ 2.1_business_card

business_card.ai

business_card.pdf



2.2

Блокнот

-  Скачать
02_stationary/2.2_notebook
notebook_1.ai
notebook_1.pdf
notebook_2.ai
notebook_2.pdf



2.3

Ручка



Скачать

02_stationary/2.3_pen

pen.ai
pen.pdf



2.4

Папка



Скачать

02_stationary/2.4_folder

folder.ai

folder.pdf

2.5

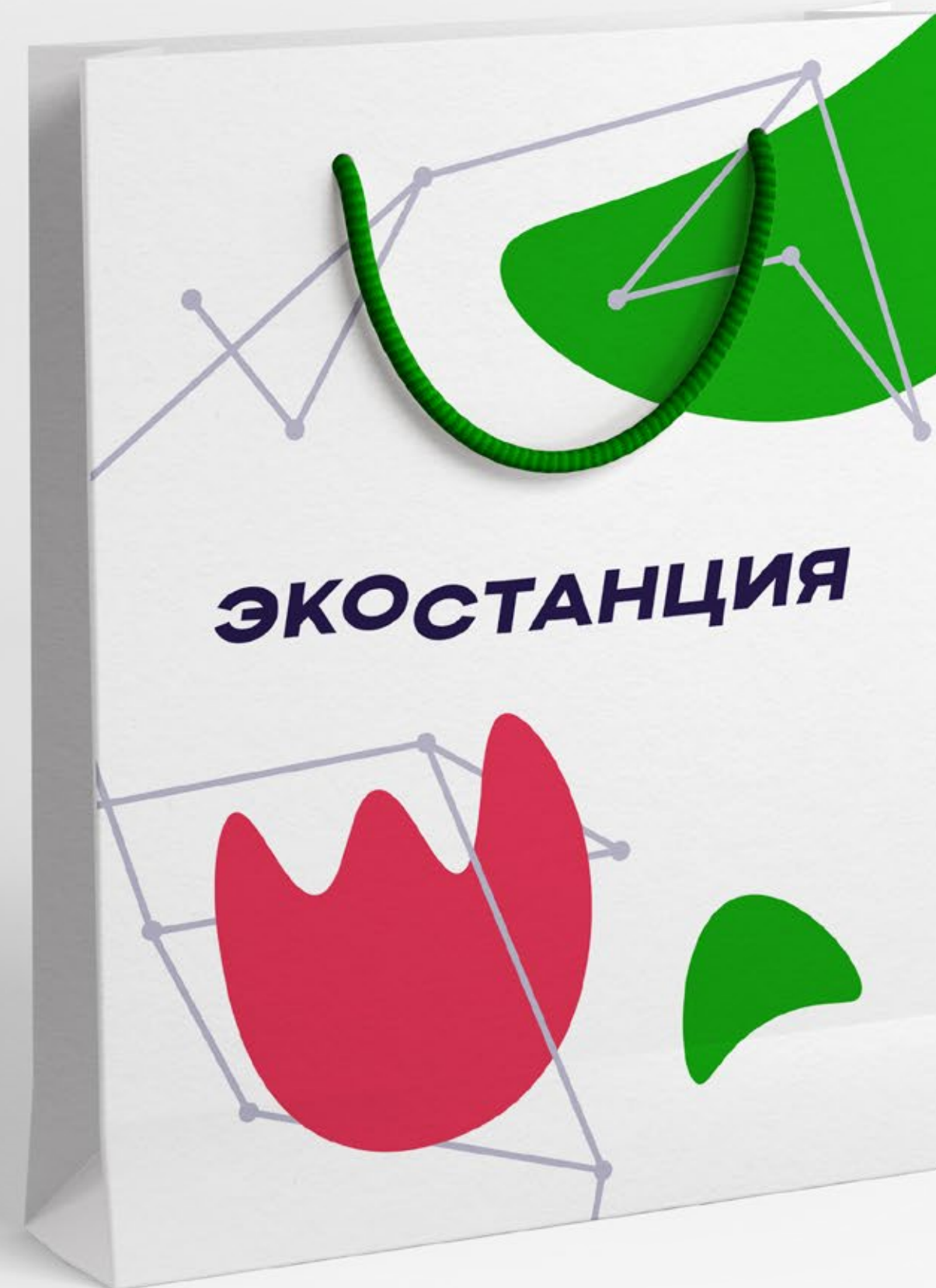
Бумажный пакет



Скачать

02_stationary/2.5_paper_bag

paper_bag.ai
paper_bag.pdf



2.6

Закатной значок



Скачать

02_stationary/2.6_bage

bage.ai
bage.pdf

2.7

Заливной значок



Скачать


02_stationary/2.7_bages_metal

bages_metal.ai

bages_metal.pdf

2.8

Бейдж

 Скачать
02_stationary/2.8_id_card
id_card.ai
id_card.pdf



РАЗДЕЛ 3

ТЕКСТИЛЬНАЯ ПРОДУКЦИЯ



3.1

Бейсболка



Скачать

03_textile/3.1_cap

cap.ai

cap.pdf

3.2

Футболка



Скачать

03_textile/3.2_t-shirt

t-shirt.ai

t-shirt.pdf

3.3

СВИТШОТ



Скачать

03_textile/3.3_sweatshirt

sweatshirt.ai
sweatshirt.pdf

3.4

Форма для сада



Скачать

03_textile/3.4_uniform

uniform.ai

uniform.pdf



3.5

Лабораторный халат



Скачать

03_textile/3.5_coat

coat.ai

coat.pdf

3.6

Рюкзак



Скачать

03_textile/3.6_backpack

backpack.ai
backpack.pdf



3.7

Сумка



Скачать

03_textile/3.7_bag

bag.ai

bag.pdf



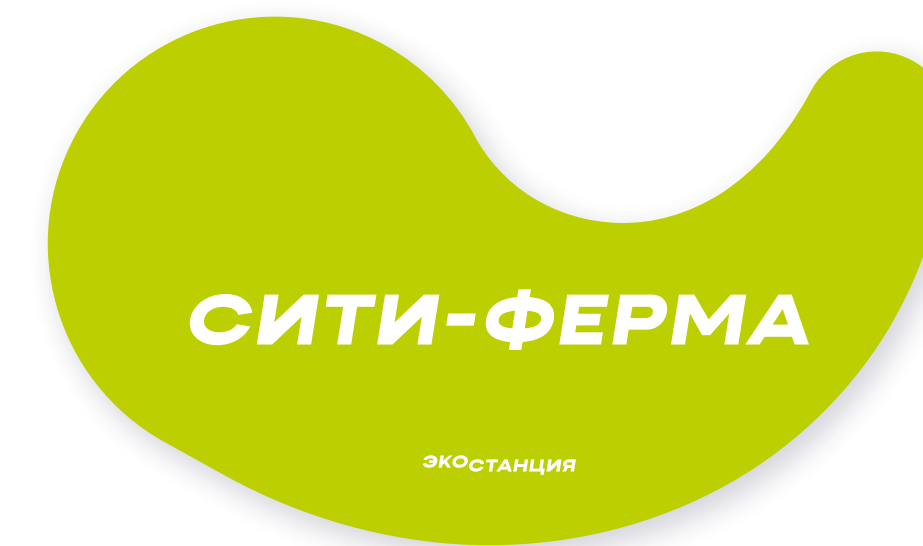
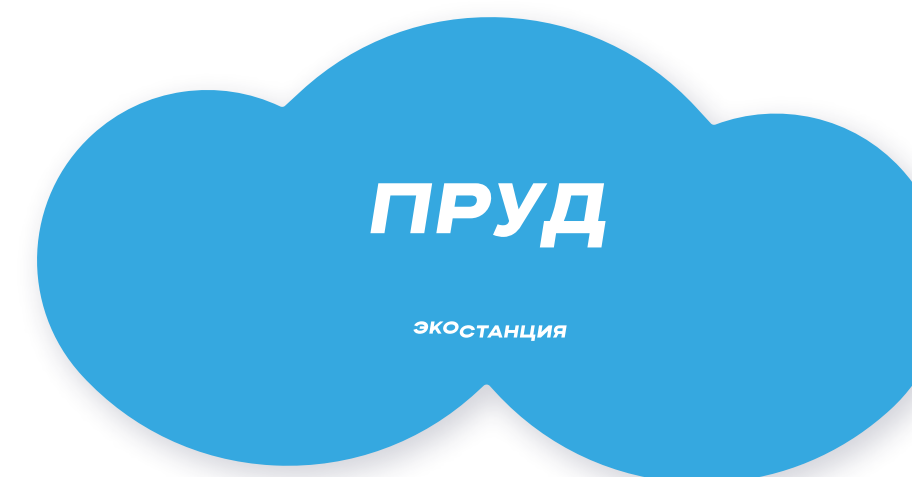
РАЗДЕЛ 4

НАВИГАЦИЯ



4.1

Таблички



Скачать

04_navigation/4.1_plate

plate_01.ai

plate_02.ai

plate_03.ai

plate_04.ai

plate_05.ai

4.2

Указатели

УКАЗАТЕЛИ



УЛИЧНАЯ КОНСТРУКЦИЯ ДЛЯ РАЗМЕЩЕНИЯ УКАЗАТЕЛЕЙ



- Скачать
- 04_navigation/4.2_pointer
- pointer_l&r_01.ai
- pointer_l&r_02.ai
- pointer_l&r_03.ai
- pointer_l&r_04.ai
- pointer_l&r_05.ai

4.3

Наклейки для навигации



Скачать

04_navigation/4.3_stickers

sticker_logo.ai
sticker_logo.pdf

sticker_les.ai
sticker_les.pdf

sticker_profi2.ai
sticker_profi2.pdf

sticker_agro.ai
sticker_agro.pdf

sticker_logo2.ai
sticker_logo2.pdf

sticker_les2.ai
sticker_les2.pdf

sticker_proj.ai
sticker_proj.pdf

sticker_agro2.ai
sticker_agro2.pdf

sticker_bio.ai
sticker_bio.pdf

sticker_proj2.ai
sticker_proj2.pdf

sticker_ecom.ai
sticker_ecom.pdf

sticker_bio2.ai
sticker_bio2.pdf

sticker_profi.ai
sticker_profi.pdf

sticker_ecom2.ai
sticker_ecom2.pdf

4.4

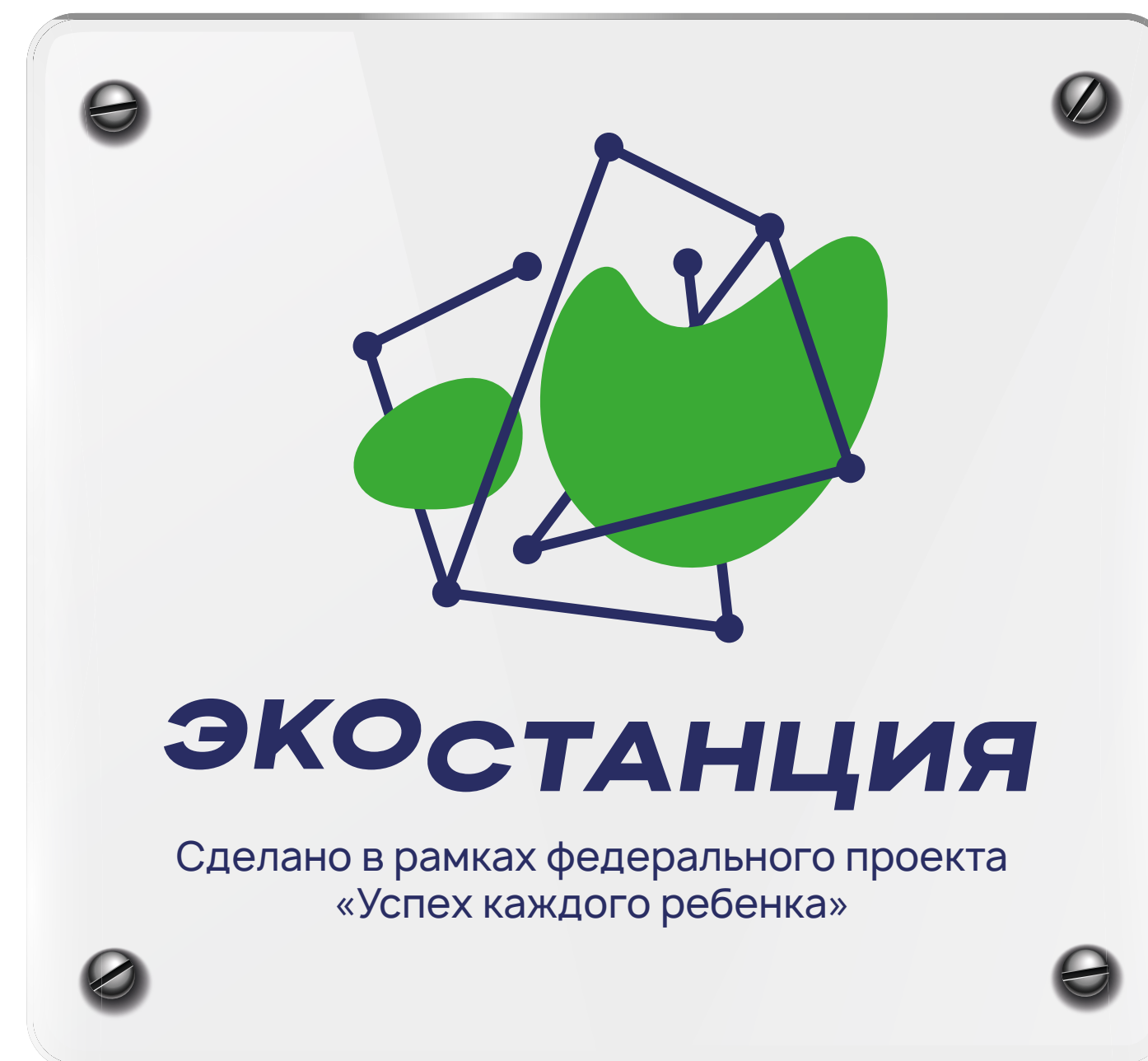
Табличка Федерального проекта



Скачать

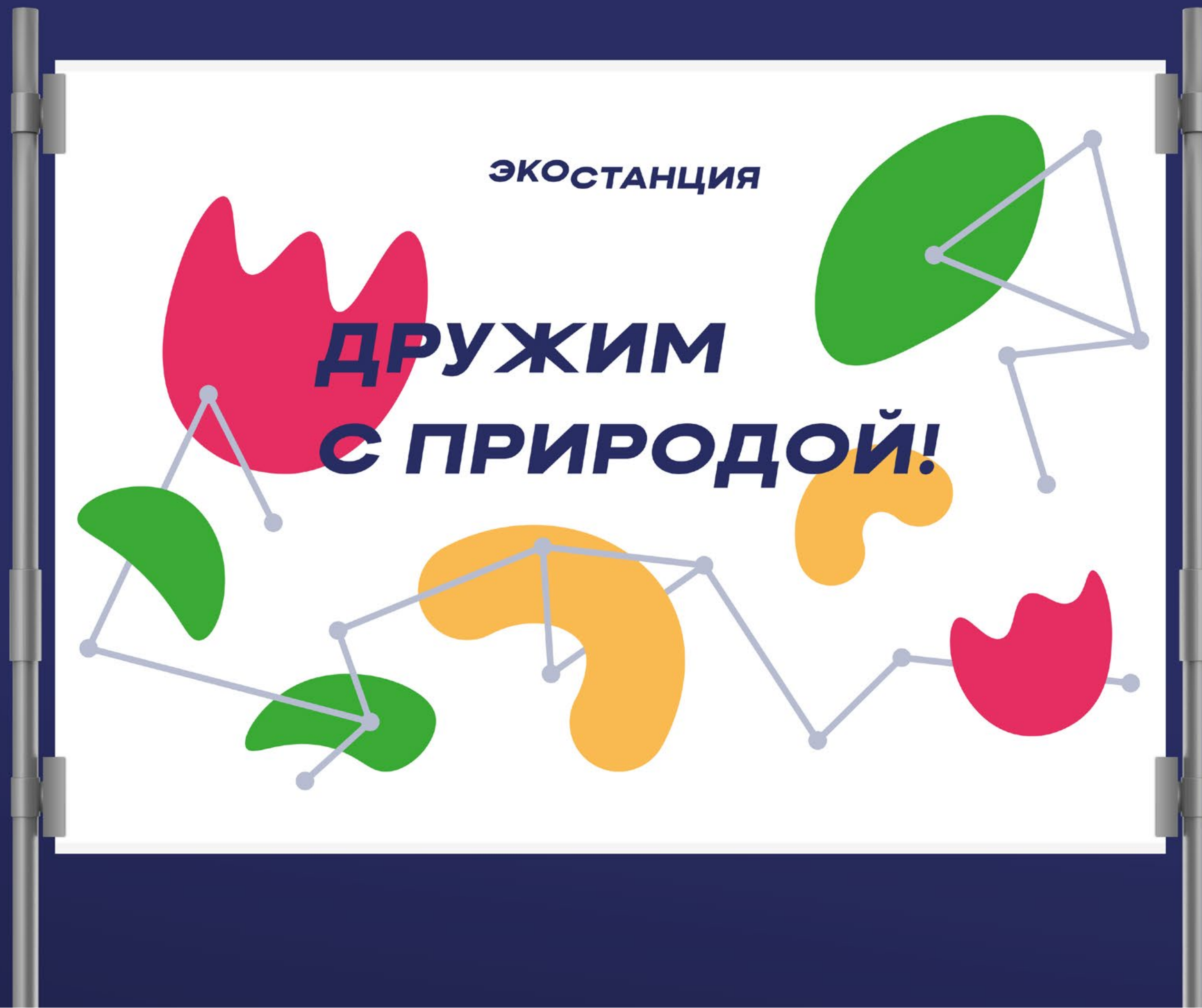
04_navigation/4.4_plate

plate.ai
plate.pdf



РАЗДЕЛ 5

**СТЕНДОВАЯ
ПРОДУКЦИЯ**



5.1

Ролл-ап



Скачать

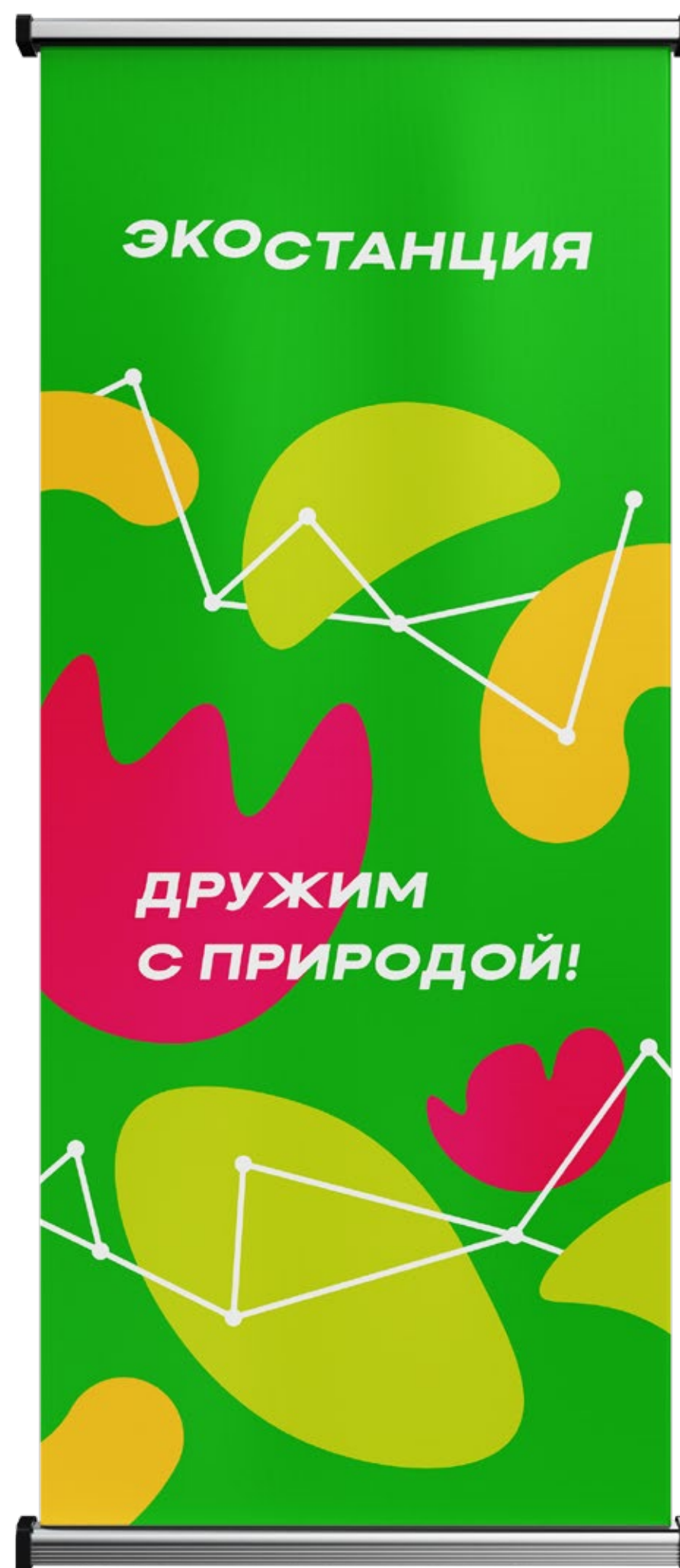
05_mobile_ad/5.1_roll_up

roll-up 85x200_1.ai

roll-up 85x200_1.pdf

roll-up 85x200_2.ai

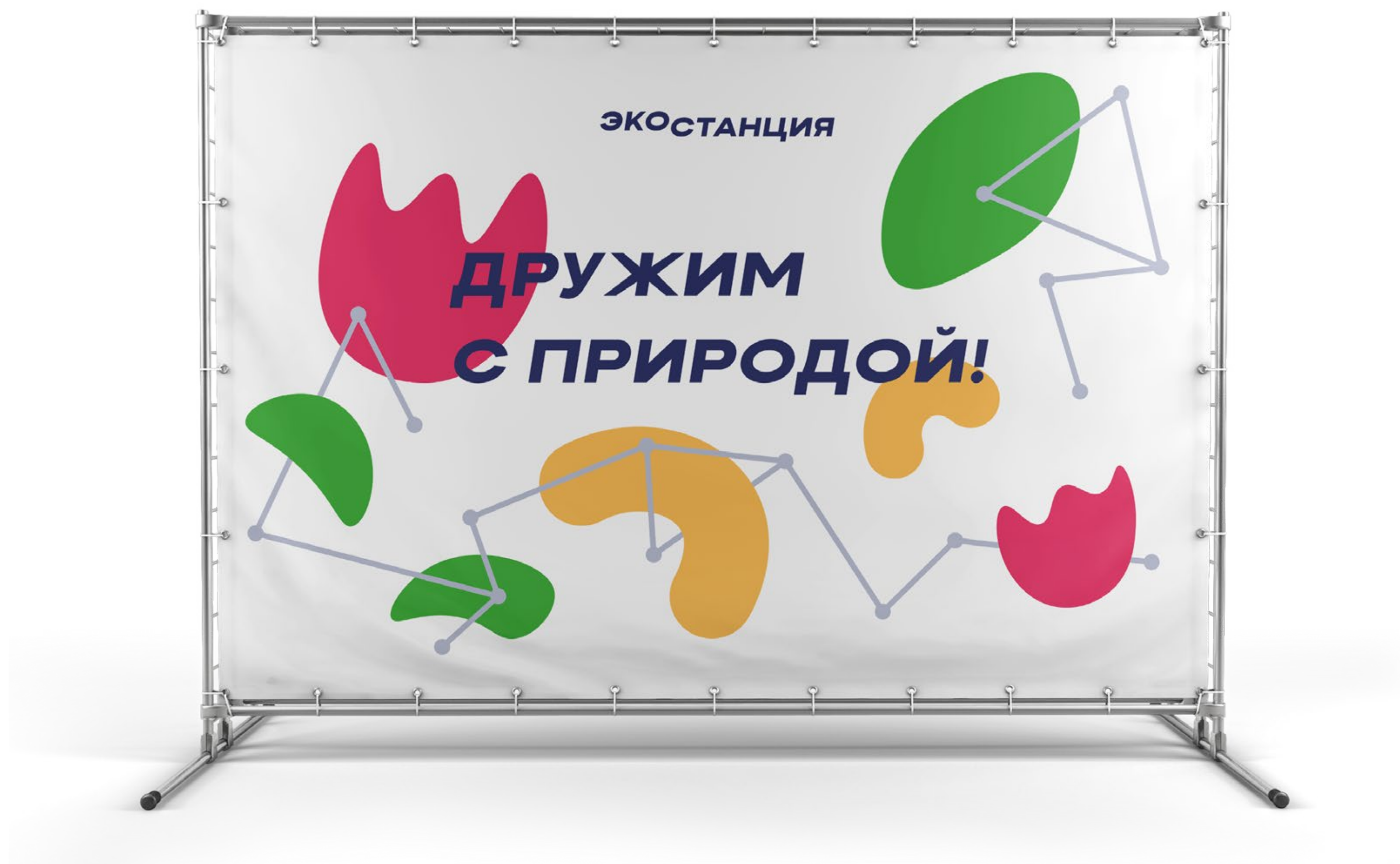
roll-up 85x200_2.pdf



5.2


Баннер

Скачать
05_mobile_ad/5.2_banner
banner.ai
banner.pdf



5.3

Виндер

 Скачать
05_mobile_ad/5.3_winder
winder.ai
winder.pdf



5.4

Кубы



Скачать

05_mobile_ad/5.4_cubes

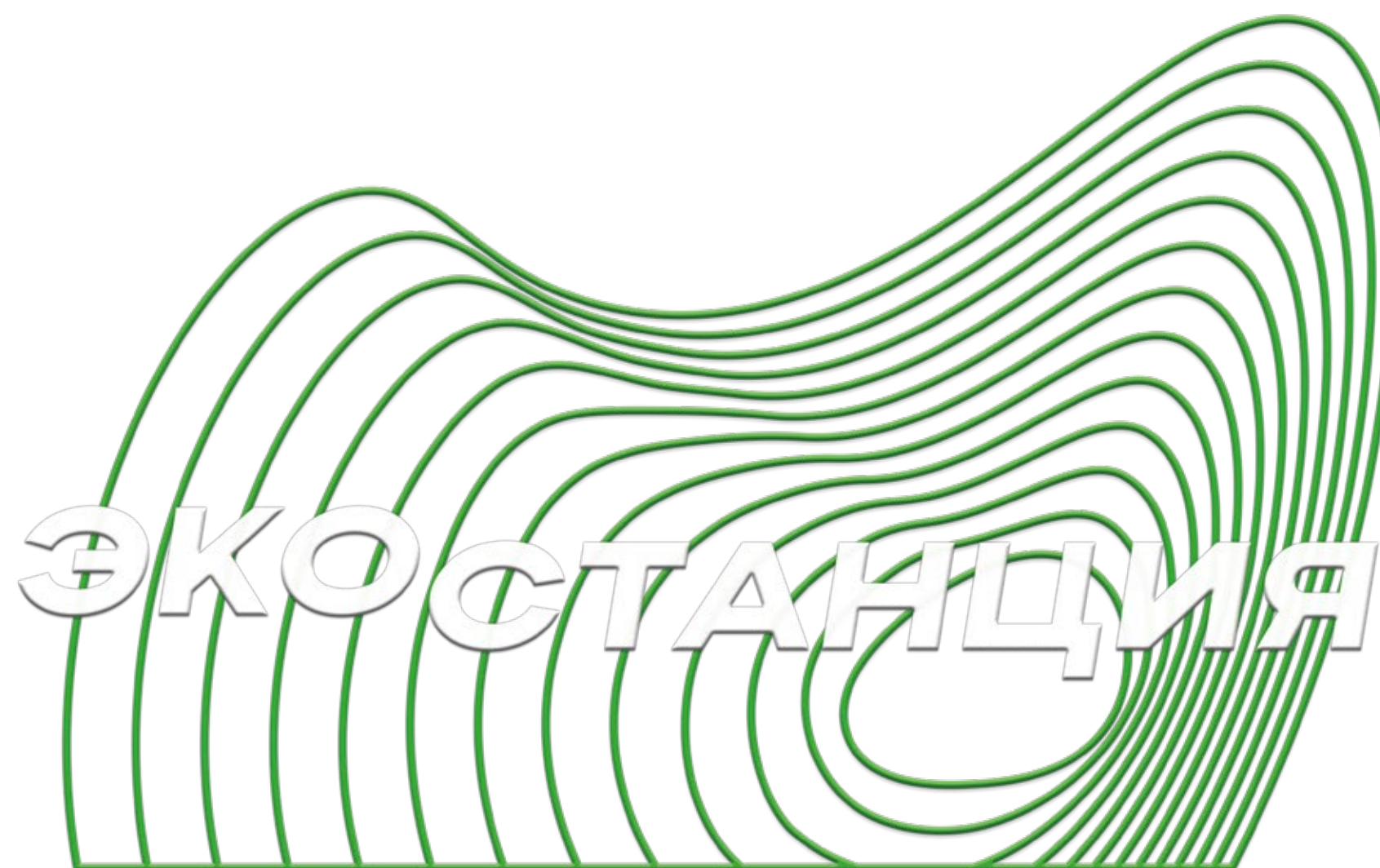
cube_1.ai
cube_1.pdf

cube_2.ai
cube_2.pdf

cube_3.ai
cube_3.pdf

5.5

Арт-объект



Скачать

05_mobile_ad/5.5_art_object

art_object_1.ai
art_object_1.pdf

art_object_2.ai
art_object_2.pdf

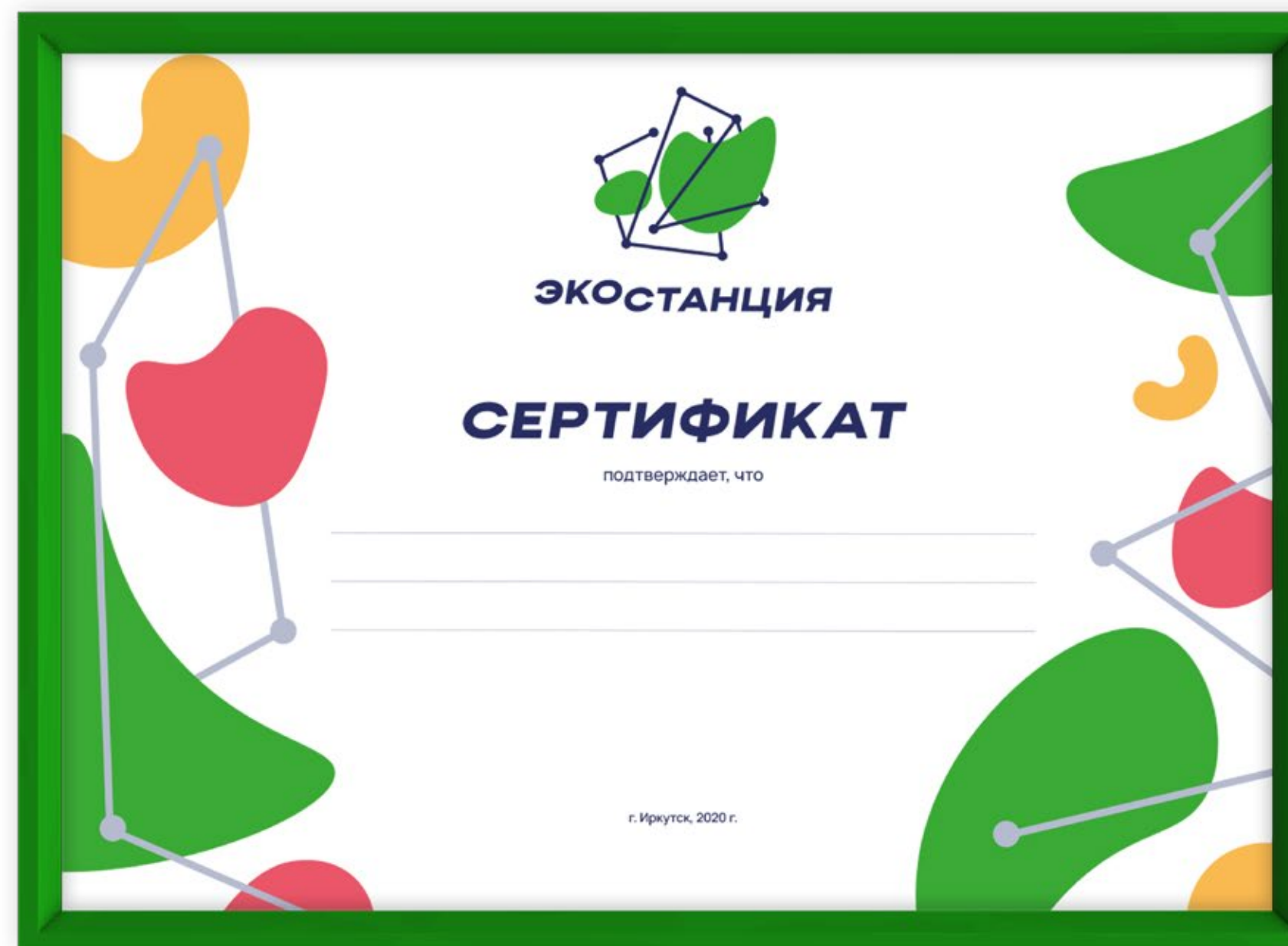
РАЗДЕЛ 6

НАГРАДНАЯ ПРОДУКЦИЯ



6.1

Сертификат



Скачать
06_awards/6.1_certificate
certificate.ai
certificate.pdf

6.2

Грамота

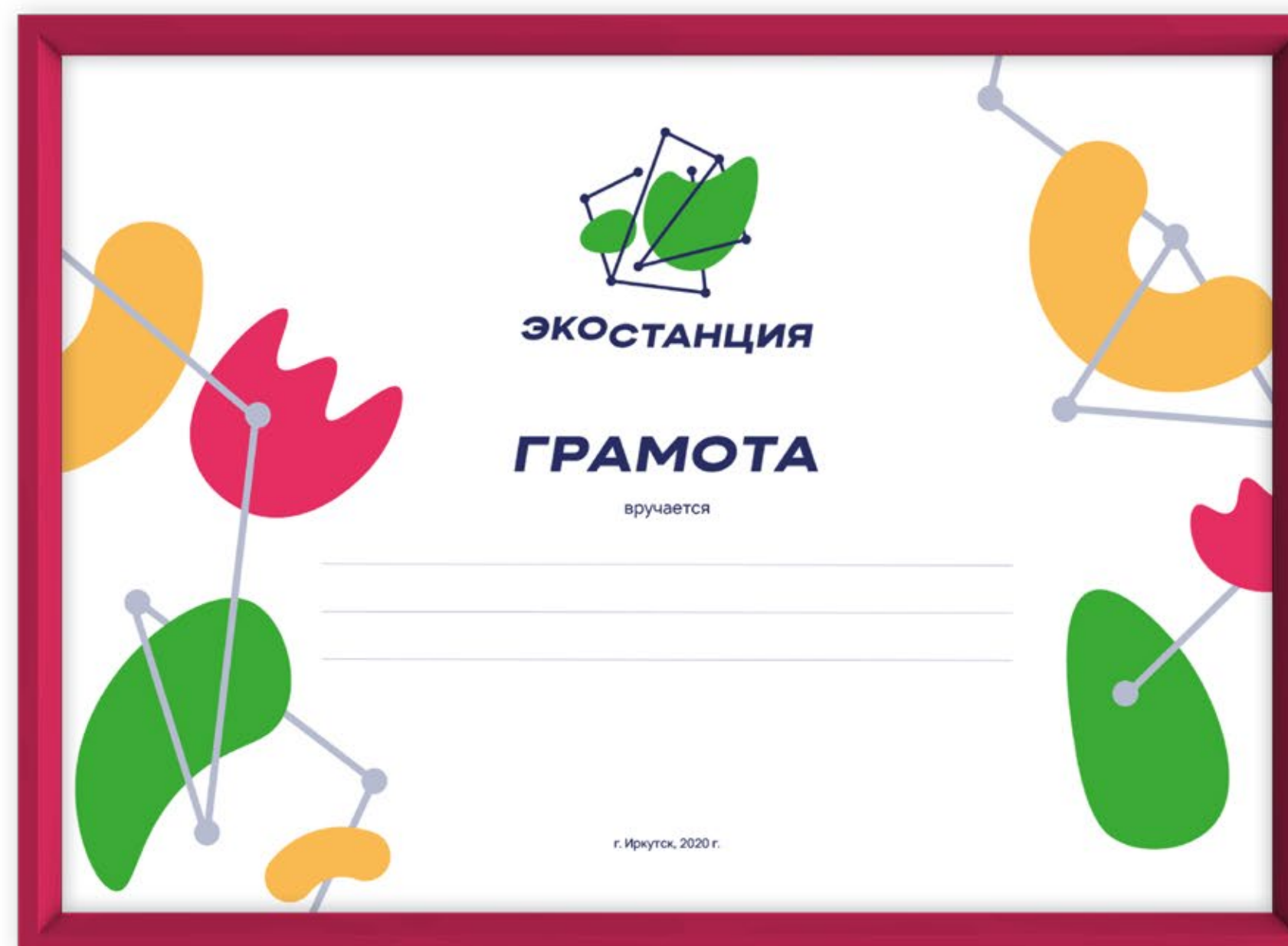


Скачать

06_awards/6.2_witness

witness.ai

witness.pdf



6.3

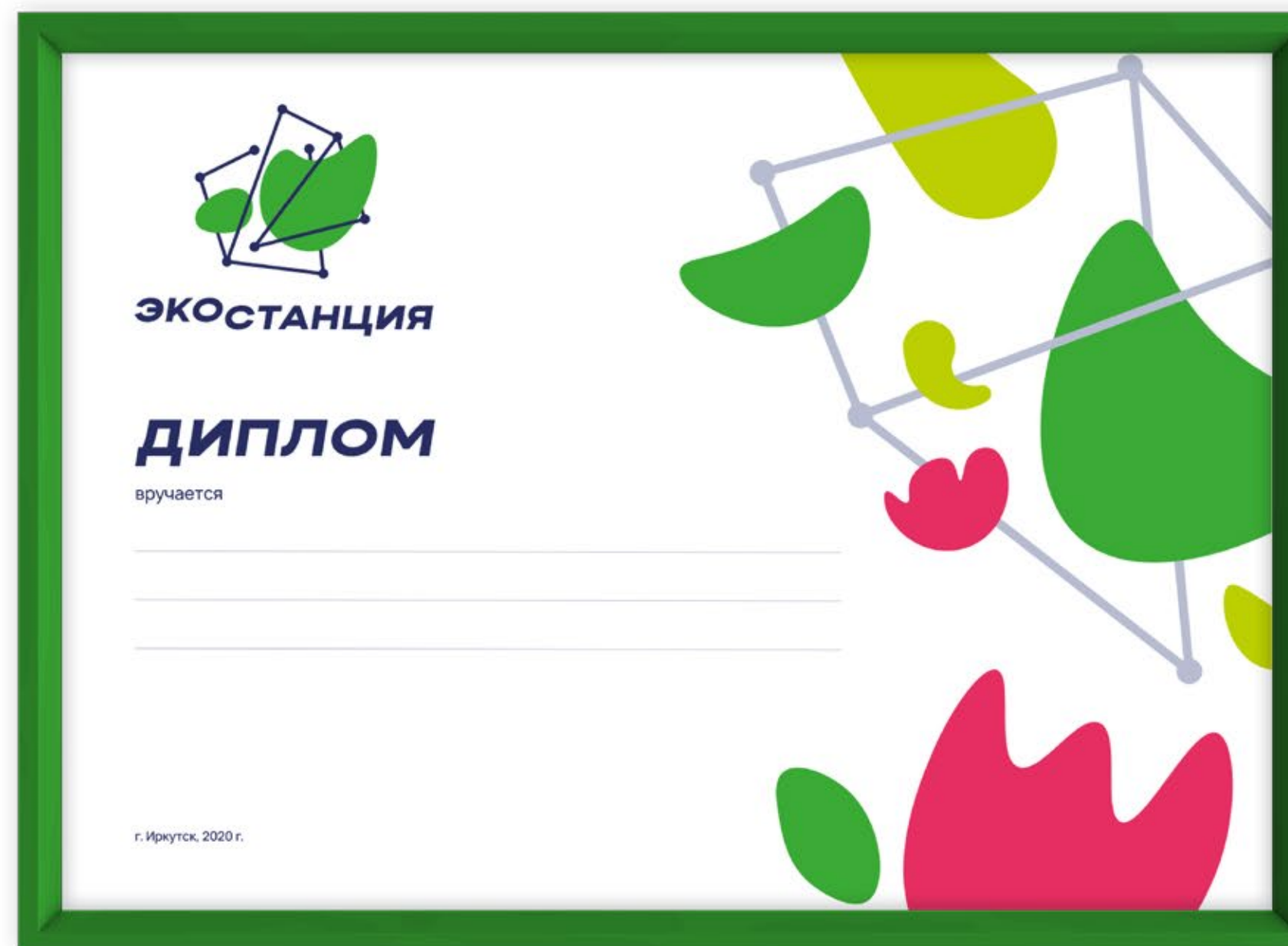
Диплом



Скачать

06_awards/6.3_diploma

diploma.ai
diploma.pdf



6.4

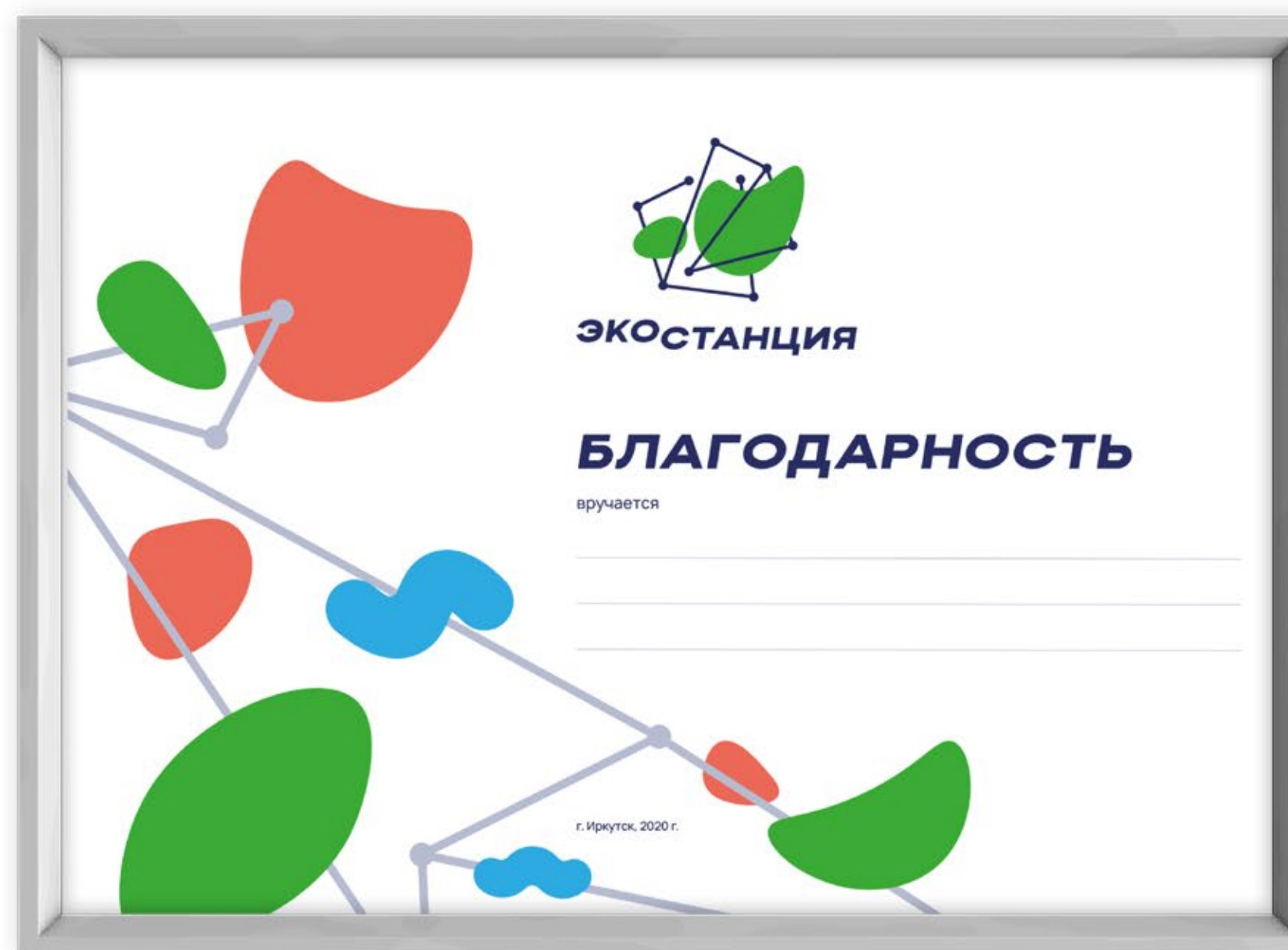
Благодарность



Скачать

06_awards/6.4_attestation

attestation.ai
attestation.pdf





**РУКОВОДСТВО ПО ИСПОЛЬЗОВАНИЮ
ЭЛЕМЕНТОВ ФИРМЕННОГО СТИЛЯ**

Москва, 2020 год